

Клиент _____ Количество _____
 Проект _____ Позиция _____



Forno Qubi

Модель: QUBI10G

Код: NP01104031000

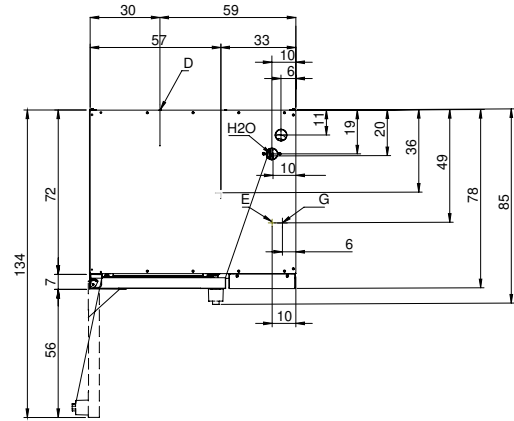
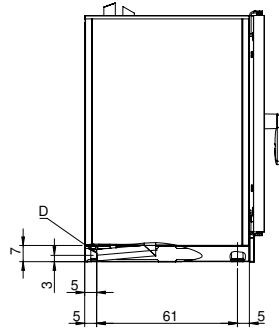
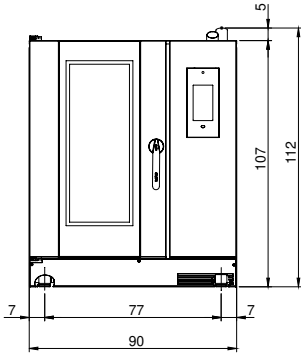
Технические данные

Numero teglie:	10
Dimensione teglie (mm):	GN 1/1
Interasse teglie (mm):	70
Numero ventole:	1
Velocità ventola:	17
Dimensioni (mm):	900 x 850 x 1120
Peso netto (kg):	169
Volume (m3):	0,857
Dimensioni camera (mm):	410 x 680 x 750
Potenza elettrica (kW):	2,7
Напряжение:	230
Напряжение:	12
Fasi:	1N
Sezione cavo (mmq):	3G1,5
Frequenza (Hz):	50
Potenza gas (kW):	20
Potenza gas totale (Kcal/h):	17200
Connessione gas:	1/2"
Connessione acqua fredda:	3/4"
Connessione acqua addolcita:	3/4"
Dimensione scarico (mm):	50
Dimensioni con imballo (mm):	955 x 925 x 1357
Dimensioni camera (mm):	410 x 680 x 750
Peso lordo (Kg):	184
Volume lordo (m3):	1,199

Характеристики

Tipologia forno:	Combinato
Comando:	Touch screen
Touch screen:	7"
Funzioni:	Cottura Dry, vapore, mista, mantenimento, essiccazione, multilivello, cottura lenta, cottura delta T, finishing, rigenerazione, pastorizzazione
Cooling:	Funzione raffreddamento camera rapido
Термошуп:	Di serie - Sonda multipunto
Lavaggio:	Di serie - Circuito chiuso
Detergente:	Monodose liquida
Vapore:	Diretto + Indiretto
Gestione vapore:	Double Steam Balance
Boiler:	Di serie
Диапазон температур:	30°C - 300°C
Porta:	Bandiera
Ventola:	Realizzata in acciaio inox AISI 304 - autoreverse
Range timer:	1'-24h
Camino:	Automatico
Ricettario:	Di serie
Wifi connection:	Sistema di controllo remoto wi-fi

Технический чертеж



G: Connessione gas

E: Alimentazione elettrica

D: Scarico acqua

H2O: Ingresso acqua 3/4"